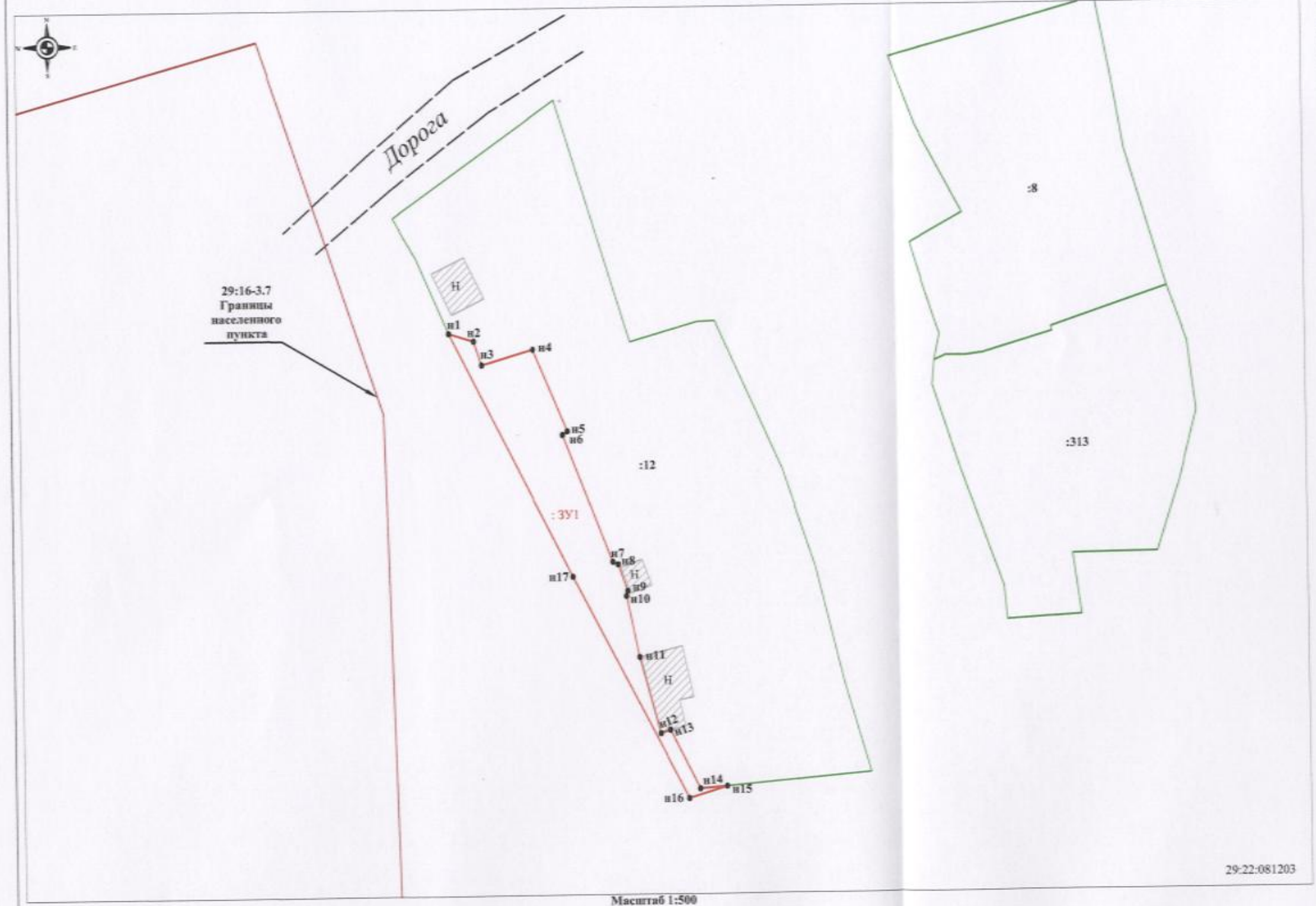


**Схема расположения земельного участка
на кадастровом плане территории №29:22:081203
Система координат МСК - 29**

Утверждена
распоряжением Главы
городского округа "город Архангельск"
от "___" "___" 2021 г. №___



Категория земель - земли населенных пунктов
Зона застройки - зона застройки индивидуальными жилыми домами (Ж-1).
Местоположение земельного участка - Архангельская область, г. Архангельск, окр. Исакогорской, ул. Короткая
Площадь земельного участка - 253 кв.м.

Условный номер земельного участка :3У1			
Площадь земельного участка 253 м ²			
Обозначение характерных точек границ	Координаты, м		
	1	2	3
н1	641671.28	2525751.30	
н2	641670.37	2525754.15	
н3	641667.60	2525755.04	
н4	641669.35	2525760.99	
н5	641659.85	2525764.87	
н6	641659.43	2525764.30	
н7	641644.64	2525769.90	
н8	641644.33	2525770.51	
н9	641641.26	2525771.58	
н10	641640.67	2525771.42	
н11	641633.59	2525772.84	
н12	641624.73	2525775.15	
н13	641625.14	2525776.30	
н14	641618.32	2525779.64	
н15	641618.58	2525782.74	
н16	641617.22	2525778.37	
н17	641642.98	2525765.28	
н1	641671.28	2525751.30	

- Условные обозначения:**
- - граница образуемого земельного участка, сведения о которой достаточны для определения ее местоположения;
 - - существующая часть границы, имеющиеся в ГКН сведения о которой достаточны для определения ее местоположения;
 - н1 - обозначение характерной точки границы образуемого земельного участка, сведения о которой позволяют однозначно определить ее местоположение на местности;
 - 29:22:081203 - обозначение кадастрового квартала;
 - :3У1 - образуемый земельный участок;
 - 29:22:081203:12 - кадастровый номер земельного участка.



Кадастровый инженер **Н.А. Огорелкова**